

Коленчатые подъемники ВА18NE

Технические характеристики

По вопросам продаж и поддержки обращайтесь:

Алматы (7273)495-231
Ангарск (3955)60-70-56
Архангельск (8182)63-90-72
Астрахань (8512)99-46-04
Барнаул (3852)73-04-60
Белгород (4722)40-23-64
Благовещенск (4162)22-76-07
Брянск (4832)59-03-52
Владивосток (423)249-28-31
Владикавказ (8672)28-90-48
Владимир (4922)49-43-18
Волгоград (844)278-03-48
Вологда (8172)26-4159
Воронеж (473)204-51-73
Екатеринбург (343)384-55-89
Иваново (4932)77-34-06
Ижевск (3412)26-03-58
Иркутск (395)279-98-46
Казань (843)206-01-48

Калининград (4012)72-03-81
Калуга (4842)92-23-67
Кемерово (3842)65-04-62
Киров (8332)68-02-04
Коломна (4966)23-41-49
Кострома (4942)77-07-48
Краснодар (861)203-40-90
Красноярск (391)204-63-61
Курск (4712)77-13-04
Курган (3522)50-90-47
Липецк (4742)52-20-81
Магнитогорск (3519)55-03-13
Москва (495)268-04-70
Мурманск (8152)59-64-93
Набережные Челны (8552)20-53-41
Нижний Новгород (831)429-08-12
Новокузнецк (3843)20-46-81
Ноябрьск (3496)41-32-12
Новосибирск (383)227-86-73

Омск (3812)21-46-40
Орел (4862)44-53-42
Оренбург (3532)37-68-04
Пенза (8412)22-31-16
Петрозаводск (8142)55-98-37
Псков (8112)59-10-37
Пермь (342)205-81-47
Ростов-на-Дону (863)308-18-15
Рязань (4912)46-61-64
Самара (846)206-03-16
Саранск (8342)22-96-24
Санкт-Петербург (812)309-46-40
Саратов (845)249-38-78
Севастополь (8692)22-31-93
Симферополь (3652)67-13-56
Смоленск (4812)29-41-54
Сочи (862)225-72-31
Ставрополь (8652)20-65-13
Сургут (3462)77-98-35

Сыктывкар (8212)25-95-17
Тамбов (4752)50-40-97
Тверь (4822)63-31-35
Тольятти (8482)63-91-07
Томск (3822)98-41-53
Тула (4872)33-79-87
Тюмень (3452)66-21-18
Ульяновск (8422)24-23-59
Улан-Удэ (3012)59-97-51
Уфа (347)229-48-12
Хабаровск (4212)92-98-04
Чебоксары (8352)28-53-07
Челябинск (351)202-03-61
Череповец (8202)49-02-64
Чита (3022)38-34-83
Якутск (4112)23-90-97
Ярославль (4852)69-52-93

Россия +7(495)268-04-70

Казахстан +7(7172)727-132

Киргизия +996(312)96-26-47

Адрес: <https://dingli.nt-rt.ru/> || эл.почта: dgk@nt-rt.ru

ТЕХНИЧЕСКИЕ ХАРАКТЕРИСТИКИ

| Размер | Метрическая система мер | Британская система мер |
|--|-------------------------|--|
| Максимальная рабочая высота | 18,00 м | 59 футов 1 дюйм |
| Максимальная высота платформы | 16,00 м | 52 фута 6 дюймов |
| Максимальный рабочий диапазон | 8,30 м | 27 футов 3 дюйма |
| Максимальный диапазон платформы | 7,70 м | 25 футов 3 дюйма |
| Высота пространства под рабочей платформой | 8,90 м | 29 футов 2 дюйма |
| Габаритная длина (в сложенном состоянии) A | 7,21 м | 23 фута 8 дюймов |
| Габаритная длина (в транспортном состоянии) B | 6,10 м | 20 футов |
| Габаритная ширина (в сложенном состоянии) C | 1,73 м | 5 футов 8 дюймов |
| Габаритная высота (в сложенном состоянии) D | 2,00 м | 6 футов 7 дюймов |
| Размеры платформы (длина × ширина) | 1,45 × 0,76 м | 4 фута 9 дюймов × 2 фута 6 дюймов |
| Занос поворотной платформы | 0 | 0 |
| Дорожный просвет | 0,20 м | 8 дюймов |
| Колесная база E | 2,00 м | 6 футов 7 дюймов |
| Радиус поворота (по внутреннему/наружному колесу) | 2,08/3,30 м | 6 футов 10 дюймов/ 10 футов 10 дюймов |
| Шины | 17,5 × 6,75 | 17,5 × 6,75 |

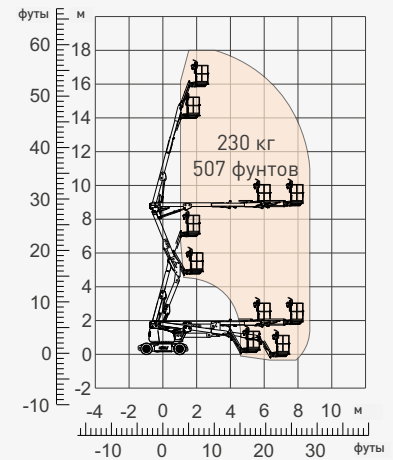
| Рабочие характеристики | | |
|--|---------------------|---------------------|
| Безопасная рабочая нагрузка | 230 кг | 507 фунтов |
| Максимальное количество людей | 2 | 2 |
| Преодолеваемый уклон | 25 % | 25 % |
| Ходовая скорость (в сложенном состоянии) | 6,1 км/ч | 3,8 мили/ч |
| Ходовая скорость (в поднятом состоянии) | 1,1 км/ч | 0,7 мили/ч |
| Максимальный рабочий уклон | X - 3°/Y - 3° | X - 3°/Y - 3° |
| Поворот башни | 360°, неполный круг | 360°, неполный круг |
| Поворот платформы | 180° | 180° |
| Перемещение гуська | 130° | 130° |

| Масса | | |
|-------------|---------|---------------|
| Общая масса | 7420 кг | 16 358 фунтов |

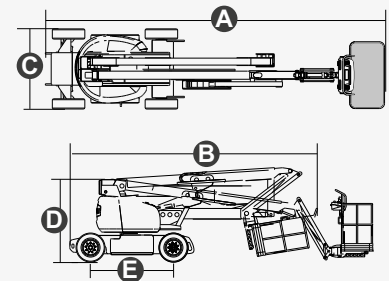
| Источник энергии | | |
|-----------------------------|--------------|--------------|
| Аккумуляторная батарея | 48 В/300 А·ч | 48 В/300 А·ч |
| Зарядное устройство | 48 В/35 А | 48 В/35 А |
| Гидравлический масляный бак | 30 л | 7,9 галлона |



ЭЛЕКТРО



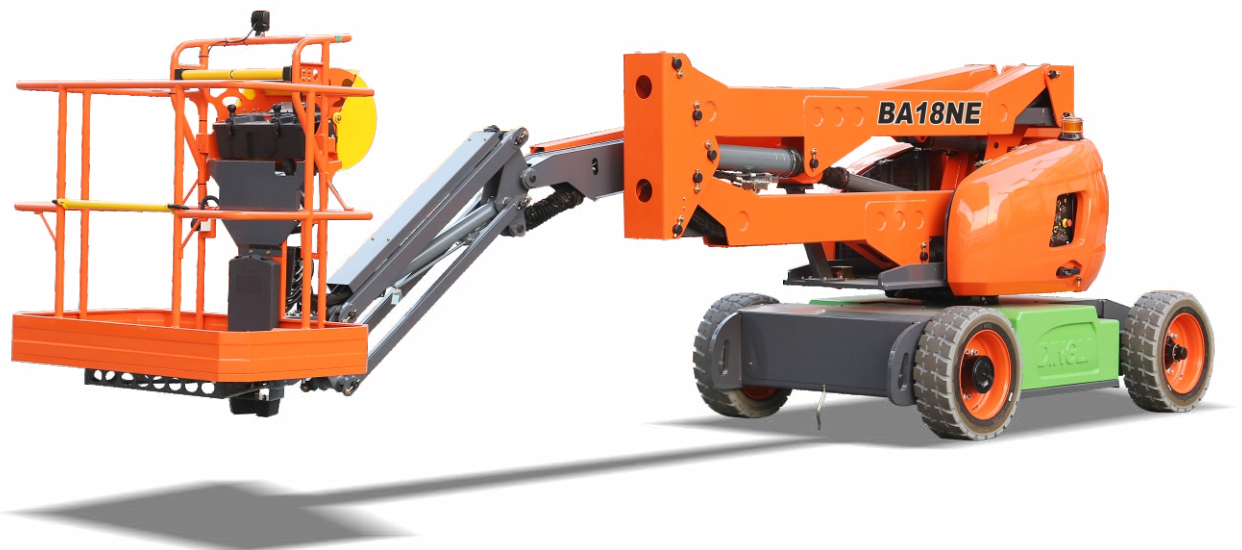
Диапазон перемещения



ОСОБЕННОСТИ

Стандартные элементы

- Пропорциональные органы управления
- Ручной страховочный насос
- Счетчик моточасов
- Датчик наклона
- Вращение поворотного стола на 360°
- Самовыравнивающаяся платформа
- Аварийная блокировка
- Шины, заполненные вспененной резиной
- Два управляемых колеса
- Два ведущих колеса
- Бортовая диагностическая система
- Сигнализация при любом перемещении
- Звуковой сигнал
- Проблесковый маячок
- Нулевые выбросы



По вопросам продаж и поддержки обращайтесь:

Алматы (7273)495-231
Ангарск (3955)60-70-56
Архангельск (8182)63-90-72
Астрахань (8512)99-46-04
Барнаул (3852)73-04-60
Белгород (4722)40-23-64
Благовещенск (4162)22-76-07
Брянск (4832)59-03-52
Владивосток (423)249-28-31
Владикавказ (8672)28-90-48
Владимир (4922)49-43-18
Волгоград (844)278-03-48
Вологда (8172)26-4159
Воронеж (473)204-51-73
Екатеринбург (343)384-55-89
Иваново (4932)77-34-06
Ижевск (3412)26-03-58
Иркутск (395)279-98-46
Казань (843)206-01-48

Калининград (4012)72-03-81
Калуга (4842)92-23-67
Кемерово (3842)65-04-62
Киров (8332)68-02-04
Коломна (4966)23-41-49
Кострома (4942)77-07-48
Краснодар (861)203-40-90
Красноярск (391)204-63-61
Курск (4712)77-13-04
Курган (3522)50-90-47
Липецк (4742)52-20-81
Магнитогорск (3519)55-03-13
Москва (495)268-04-70
Мурманск (8152)59-64-93
Набережные Челны (8552)20-53-41
Нижний Новгород (831)429-08-12
Новокузнецк (3843)20-46-81
Ноябрьск (3496)41-32-12
Новосибирск (383)227-86-73

Омск (3812)21-46-40
Орел (4862)44-53-42
Оренбург (3532)37-68-04
Пенза (8412)22-31-16
Петрозаводск (8142)55-98-37
Псков (8112)59-10-37
Пермь (342)205-81-47
Ростов-на-Дону (863)308-18-15
Рязань (4912)46-61-64
Самара (846)206-03-16
Саранск (8342)22-96-24
Санкт-Петербург (812)309-46-40
Саратов (845)249-38-78
Севастополь (8692)22-31-93
Симферополь (3652)67-13-56
Смоленск (4812)29-41-54
Сочи (862)225-72-31
Ставрополь (8652)20-65-13
Сургут (3462)77-98-35

Сыктывкар (8212)25-95-17
Тамбов (4752)50-40-97
Тверь (4822)63-31-35
Тольятти (8482)63-91-07
Томск (3822)98-41-53
Тула (4872)33-79-87
Тюмень (3452)66-21-18
Ульяновск (8422)24-23-59
Улан-Удэ (3012)59-97-51
Уфа (347)229-48-12
Хабаровск (4212)92-98-04
Чебоксары (8352)28-53-07
Челябинск (351)202-03-61
Череповец (8202)49-02-64
Чита (3022)38-34-83
Якутск (4112)23-90-97
Ярославль (4852)69-52-93

Россия +7(495)268-04-70

Казахстан +7(7172)727-132

Киргизия +996(312)96-26-47

Адрес: <https://dingli.nt-rt.ru/> || эл.почта: dgk@nt-rt.ru