

Коленчатые подъемники ВА28ВЕРТ

Технические характеристики

По вопросам продаж и поддержки обращайтесь:

Алматы (7273)495-231
Ангарск (3955)60-70-56
Архангельск (8182)63-90-72
Астрахань (8512)99-46-04
Барнаул (3852)73-04-60
Белгород (4722)40-23-64
Благовещенск (4162)22-76-07
Брянск (4832)59-03-52
Владивосток (423)249-28-31
Владикавказ (8672)28-90-48
Владимир (4922)49-43-18
Волгоград (844)278-03-48
Вологда (8172)26-4159
Воронеж (473)204-51-73
Екатеринбург (343)384-55-89
Иваново (4932)77-34-06
Ижевск (3412)26-03-58
Иркутск (395)279-98-46
Казань (843)206-01-48

Калининград (4012)72-03-81
Калуга (4842)92-23-67
Кемерово (3842)65-04-62
Киров (8332)68-02-04
Коломна (4966)23-41-49
Кострома (4942)77-07-48
Краснодар (861)203-40-90
Красноярск (391)204-63-61
Курск (4712)77-13-04
Курган (3522)50-90-47
Липецк (4742)52-20-81
Магнитогорск (3519)55-03-13
Москва (495)268-04-70
Мурманск (8152)59-64-93
Набережные Челны (8552)20-53-41
Нижний Новгород (831)429-08-12
Новокузнецк (3843)20-46-81
Ноябрьск (3496)41-32-12
Новосибирск (383)227-86-73

Омск (3812)21-46-40
Орел (4862)44-53-42
Оренбург (3532)37-68-04
Пенза (8412)22-31-16
Петрозаводск (8142)55-98-37
Псков (8112)59-10-37
Пермь (342)205-81-47
Ростов-на-Дону (863)308-18-15
Рязань (4912)46-61-64
Самара (846)206-03-16
Саранск (8342)22-96-24
Санкт-Петербург (812)309-46-40
Саратов (845)249-38-78
Севастополь (8692)22-31-93
Симферополь (3652)67-13-56
Смоленск (4812)29-41-54
Сочи (862)225-72-31
Ставрополь (8652)20-65-13
Сургут (3462)77-98-35

Сыктывкар (8212)25-95-17
Тамбов (4752)50-40-97
Тверь (4822)63-31-35
Тольятти (8482)63-91-07
Томск (3822)98-41-53
Тула (4872)33-79-87
Тюмень (3452)66-21-18
Ульяновск (8422)24-23-59
Улан-Удэ (3012)59-97-51
Уфа (347)229-48-12
Хабаровск (4212)92-98-04
Чебоксары (8352)28-53-07
Челябинск (351)202-03-61
Череповец (8202)49-02-64
Чита (3022)38-34-83
Якутск (4112)23-90-97
Ярославль (4852)69-52-93

Россия +7(495)268-04-70

Казахстан +7(7172)727-132

Киргизия +996(312)96-26-47

Адрес: <https://dingli.nt-rt.ru/> || эл.почта: dgk@nt-rt.ru

BA28BERT



Модификация коленчатого подъемника со складным гуськом.

Платформа опускается ниже уровня земли и имеет большой горизонтальный охват. Подъемник был разработан научно-исследовательским центром DINGLI совместно с компанией MAGNI

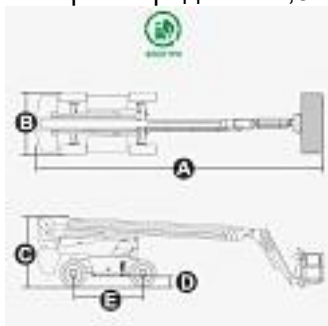
Конструкция подъемника модульная, с шасси и коленчатой стрелой, где 85% компонентов используются во всех моделях: электрических, дизельных и гибридных, разработанных на одной платформе.

Он оснащен интегрированной осью, полным приводом и рулевым управлением 4X4, полной гидравлической блокировкой дифференциала.

Также имеет пониженный центр тяжести и мощный привод для работы на пересеченной местности.

Максимальная нагрузка на платформу составляет 250 кг, подъемник подходит для стандартных контейнерных перевозок.

Можно опционально укомплектовать аккумуляторами большой емкости на 80В/520а/ч; Быстрая зарядка за 1,5 часа.



Чертеж

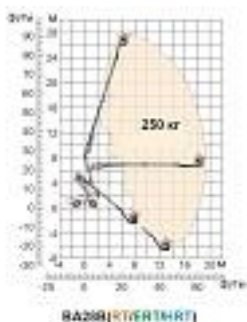


Диаграмма грузоподъемности

Тип подъемника
Коленчатый

Рабочая высота, м
28,15

Грузоподъемность, кг
250

Двигатель
Электрический

Вес, кг
18400

Стоимость продажи:

Основные параметры-

Двигатель	Электрический
-----------	---------------

Рабочая высота, м	28,15
-------------------	-------

Высота подъема платформы, (м)	26,15
-------------------------------	-------

Горизонтальный вылет, (м)	18,44
---------------------------	-------

Работа ниже уровня грунта, (м)	5,17
--------------------------------	------

Грузоподъемность, кг	250
----------------------	-----

Вес, кг	18400
---------	-------

Высота переноса над препятствием (м)	9,14
--------------------------------------	------

Габариты-

Габаритная высота (м)	3
-----------------------	---

Основные параметры-

Габаритная длина (м)	9,22
Габаритная ширина (м)	2,50
Длина платформы (м)	2,44
Ширина платформы (м)	0,91

Производительность-

Макс. количество рабочих (снаружи)	2
Макс. количество рабочих (внутри)	2
Грузоподъемность на максимальном вылете (кг)	250
Тип подъемного привода	Электро/Гидравлический
Наличие/Тип аутригеров	Нет
Скорость перемещения в сложенном положении (км/ч)	6,0
Скорость перемещения в разложенном положении (км/ч)	1,1
Преодолеваемый подъем (%)	30
Макс. рабочий уклон (Вертикальный)	5
Макс. рабочий уклон (Горизонтальный)	5
Емкость гидравлического бака (л)	165
Вращение опорной платформы/башни (град °)	360, полный круг

Силовой агрегат / Питание-

Крутящий момент двигателя/обороты (нМ/rmp)	3243
--	------

Основные параметры-

Двигатель подъема, мощность (кВт)	24
Двигатель подъема (Тип)	24 кВт, 2150 об/мин
Двигатель привода, мощность (кВт)	18
Двигатель привода	54 В переменного тока/ 18 кВт
Тип батареи	литий-ионный
Аккумуляторная батарея	80 В/520 А·ч

Шасси-

Привод	Полный (4x4)
Размер шин	385/45-28
Рулевое управление	2 передних колеса (2WS), Крабовый ход (4WS-B), Руление всеми колесами (4WSA)
Колесная база (м)	2,80
Дорожный просвет (м)	0,41
Внутренний радиус разворота (м)	1,87
Внешний радиус разворота (м)	3,22
Ширина шины (мм)	385
Тип колес	пеннозаполненные
Колеса (Маркие \ не маркие)	Маркие

По вопросам продаж и поддержки обращайтесь:

Алматы (7273)495-231
Ангарск (3955)60-70-56
Архангельск (8182)63-90-72
Астрахань (8512)99-46-04
Барнаул (3852)73-04-60
Белгород (4722)40-23-64
Благовещенск (4162)22-76-07
Брянск (4832)59-03-52
Владивосток (423)249-28-31
Владикавказ (8672)28-90-48
Владимир (4922)49-43-18
Волгоград (844)278-03-48
Вологда (8172)26-4159
Воронеж (473)204-51-73
Екатеринбург (343)384-55-89
Иваново (4932)77-34-06
Ижевск (3412)26-03-58
Иркутск (395)279-98-46
Казань (843)206-01-48

Калининград (4012)72-03-81
Калуга (4842)92-23-67
Кемерово (3842)65-04-62
Киров (8332)68-02-04
Коломна (4966)23-41-49
Кострома (4942)77-07-48
Краснодар (861)203-40-90
Красноярск (391)204-63-61
Курск (4712)77-13-04
Курган (3522)50-90-47
Липецк (4742)52-20-81
Магнитогорск (3519)55-03-13
Москва (495)268-04-70
Мурманск (8152)59-64-93
Набережные Челны (8552)20-53-41
Нижний Новгород (831)429-08-12
Новокузнецк (3843)20-46-81
Ноябрьск (3496)41-32-12
Новосибирск (383)227-86-73

Омск (3812)21-46-40
Орел (4862)44-53-42
Оренбург (3532)37-68-04
Пенза (8412)22-31-16
Петрозаводск (8142)55-98-37
Псков (8112)59-10-37
Пермь (342)205-81-47
Ростов-на-Дону (863)308-18-15
Рязань (4912)46-61-64
Самара (846)206-03-16
Саранск (8342)22-96-24
Санкт-Петербург (812)309-46-40
Саратов (845)249-38-78
Севастополь (8692)22-31-93
Симферополь (3652)67-13-56
Смоленск (4812)29-41-54
Сочи (862)225-72-31
Ставрополь (8652)20-65-13
Сургут (3462)77-98-35

Сыктывкар (8212)25-95-17
Тамбов (4752)50-40-97
Тверь (4822)63-31-35
Тольятти (8482)63-91-07
Томск (3822)98-41-53
Тула (4872)33-79-87
Тюмень (3452)66-21-18
Ульяновск (8422)24-23-59
Улан-Удэ (3012)59-97-51
Уфа (347)229-48-12
Хабаровск (4212)92-98-04
Чебоксары (8352)28-53-07
Челябинск (351)202-03-61
Череповец (8202)49-02-64
Чита (3022)38-34-83
Якутск (4112)23-90-97
Ярославль (4852)69-52-93

Россия +7(495)268-04-70

Казахстан +7(7172)727-132

Киргизия +996(312)96-26-47

Адрес: <https://dingli.nt-rt.ru/> || эл.почта: dgk@nt-rt.ru