

Коленчатые подъемники ВА28ВРТ

Технические характеристики

По вопросам продаж и поддержки обращайтесь:

Алматы (7273)495-231
Ангарск (3955)60-70-56
Архангельск (8182)63-90-72
Астрахань (8512)99-46-04
Барнаул (3852)73-04-60
Белгород (4722)40-23-64
Благовещенск (4162)22-76-07
Брянск (4832)59-03-52
Владивосток (423)249-28-31
Владикавказ (8672)28-90-48
Владимир (4922)49-43-18
Волгоград (844)278-03-48
Вологда (8172)26-4159
Воронеж (473)204-51-73
Екатеринбург (343)384-55-89
Иваново (4932)77-34-06
Ижевск (3412)26-03-58
Иркутск (395)279-98-46
Казань (843)206-01-48

Калининград (4012)72-03-81
Калуга (4842)92-23-67
Кемерово (3842)65-04-62
Киров (8332)68-02-04
Коломна (4966)23-41-49
Кострома (4942)77-07-48
Краснодар (861)203-40-90
Красноярск (391)204-63-61
Курск (4712)77-13-04
Курган (3522)50-90-47
Липецк (4742)52-20-81
Магнитогорск (3519)55-03-13
Москва (495)268-04-70
Мурманск (8152)59-64-93
Набережные Челны (8552)20-53-41
Нижний Новгород (831)429-08-12
Новокузнецк (3843)20-46-81
Ноябрьск (3496)41-32-12
Новосибирск (383)227-86-73

Омск (3812)21-46-40
Орел (4862)44-53-42
Оренбург (3532)37-68-04
Пенза (8412)22-31-16
Петрозаводск (8142)55-98-37
Псков (8112)59-10-37
Пермь (342)205-81-47
Ростов-на-Дону (863)308-18-15
Рязань (4912)46-61-64
Самара (846)206-03-16
Саранск (8342)22-96-24
Санкт-Петербург (812)309-46-40
Саратов (845)249-38-78
Севастополь (8692)22-31-93
Симферополь (3652)67-13-56
Смоленск (4812)29-41-54
Сочи (862)225-72-31
Ставрополь (8652)20-65-13
Сургут (3462)77-98-35

Сыктывкар (8212)25-95-17
Тамбов (4752)50-40-97
Тверь (4822)63-31-35
Тольятти (8482)63-91-07
Томск (3822)98-41-53
Тула (4872)33-79-87
Тюмень (3452)66-21-18
Ульяновск (8422)24-23-59
Улан-Удэ (3012)59-97-51
Уфа (347)229-48-12
Хабаровск (4212)92-98-04
Чебоксары (8352)28-53-07
Челябинск (351)202-03-61
Череповец (8202)49-02-64
Чита (3022)38-34-83
Якутск (4112)23-90-97
Ярославль (4852)69-52-93

Россия +7(495)268-04-70

Казахстан +7(7172)727-132

Киргизия +996(312)96-26-47

Адрес: <https://dingli.nt-rt.ru/> || эл.почта: dgk@nt-rt.ru

BA28BRT



Модификация коленчатого подъемника со складным гуськом.

Платформа опускается ниже уровня земли и имеет большой горизонтальный охват. Подъемник был разработан научно-исследовательским центром DINGLI совместно с компанией MAGNI

Конструкция шасси и коленчатой стрелы подъемника модульная, 85% компонентов используются во всех электрических, дизельных и гибридных моделях, разработанных на одной платформе.

Он оснащен интегрированной осью, полным приводом и рулевым управлением 4X4, полной гидравлической блокировкой дифференциала.

Также имеет пониженный центр тяжести и мощный привод для работы на пересеченной местности.

Максимальная нагрузка на платформу составляет 250 кг, подъемник подходит для стандартных контейнерных перевозок.

Двигатель имеет мощность 55,4 кВт, с ним подъемник способен преодолевать уклон до 45%



Чертеж

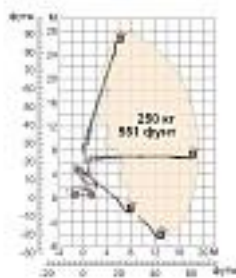


Диаграмма грузоподъемности

Тип подъемника
Коленчатый

Рабочая высота, м
28,15

Грузоподъемность, кг
250

Двигатель
Дизельный

Вес, кг
18400

Основные параметры-

Двигатель	Дизельный
Рабочая высота, м	28,15
Высота подъема платформы, (м)	26,15
Горизонтальный вылет, (м)	19,04
Грузоподъемность, кг	250
Вес, кг	18400
Высота переноса над препятствием (м)	9,14

Габариты-

Габаритная высота (м)	2,89
Габаритная длина (м)	11,83
Габаритная ширина (м)	2,50

Основные параметры-

Длина платформы (м)	2,44
---------------------	------

Ширина платформы (м)	0,91
----------------------	------

Производительность-

Макс. количество рабочих (снаружи)	2
------------------------------------	---

Грузоподъемность на максимальном вылете (кг)	250
--	-----

Тип подъемного привода	ДВС/Гидравлический
------------------------	--------------------

Наличие/Тип аутригеров	Нет
------------------------	-----

Скорость перемещения в сложенном положении (км/ч)	6,0
---	-----

Скорость перемещения в разложенном положении (км/ч)	1,1
---	-----

Преодолеваемый подъем (%)	45
---------------------------	----

Макс. рабочий уклон (Вертикальный)	5
------------------------------------	---

Макс. рабочий уклон (Горизонтальный)	5
--------------------------------------	---

Емкость гидравлического бака (л)	165
----------------------------------	-----

Вращение опорной платформы/башни (град °)	360, полный круг
---	------------------

Силовой агрегат / Питание-

Емкость топливного бака (л)	135
-----------------------------	-----

Двигатель привода, мощность (кВт)	55,4
-----------------------------------	------

Двигатель привода	Deutz TD2.9 L4 / 55,4 кВт
-------------------	---------------------------

Напряжение (В)	12
----------------	----

Шасси-

Основные параметры-

Привод	Полный (4x4)
Размер шин	385/45-28
Рулевое управление	2 передних колеса (2WS), Крабовый ход (4WS-B), Руление всеми колесами (4WSA)
Колесная база (м)	2,80
Дорожный просвет (м)	0,41
Внутренний радиус разворота (м)	1,87
Внешний радиус разворота (м)	3,22
Ширина шины (мм)	385
Тип колес	пеннозаполненные
Колеса (Маркие \ не маркие)	Маркие

По вопросам продаж и поддержки обращайтесь:

Алматы (7273)495-231
Ангарск (3955)60-70-56
Архангельск (8182)63-90-72
Астрахань (8512)99-46-04
Барнаул (3852)73-04-60
Белгород (4722)40-23-64
Благовещенск (4162)22-76-07
Брянск (4832)59-03-52
Владивосток (423)249-28-31
Владикавказ (8672)28-90-48
Владимир (4922)49-43-18
Волгоград (844)278-03-48
Вологда (8172)26-4159
Воронеж (473)204-51-73
Екатеринбург (343)384-55-89
Иваново (4932)77-34-06
Ижевск (3412)26-03-58
Иркутск (395)279-98-46
Казань (843)206-01-48

Калининград (4012)72-03-81
Калуга (4842)92-23-67
Кемерово (3842)65-04-62
Киров (8332)68-02-04
Коломна (4966)23-41-49
Кострома (4942)77-07-48
Краснодар (861)203-40-90
Красноярск (391)204-63-61
Курск (4712)77-13-04
Курган (3522)50-90-47
Липецк (4742)52-20-81
Магнитогорск (3519)55-03-13
Москва (495)268-04-70
Мурманск (8152)59-64-93
Набережные Челны (8552)20-53-41
Нижний Новгород (831)429-08-12
Новокузнецк (3843)20-46-81
Ноябрьск (3496)41-32-12
Новосибирск (383)227-86-73

Омск (3812)21-46-40
Орел (4862)44-53-42
Оренбург (3532)37-68-04
Пенза (8412)22-31-16
Петрозаводск (8142)55-98-37
Псков (8112)59-10-37
Пермь (342)205-81-47
Ростов-на-Дону (863)308-18-15
Рязань (4912)46-61-64
Самара (846)206-03-16
Саранск (8342)22-96-24
Санкт-Петербург (812)309-46-40
Саратов (845)249-38-78
Севастополь (8692)22-31-93
Симферополь (3652)67-13-56
Смоленск (4812)29-41-54
Сочи (862)225-72-31
Ставрополь (8652)20-65-13
Сургут (3462)77-98-35

Сыктывкар (8212)25-95-17
Тамбов (4752)50-40-97
Тверь (4822)63-31-35
Тольятти (8482)63-91-07
Томск (3822)98-41-53
Тула (4872)33-79-87
Тюмень (3452)66-21-18
Ульяновск (8422)24-23-59
Улан-Удэ (3012)59-97-51
Уфа (347)229-48-12
Хабаровск (4212)92-98-04
Чебоксары (8352)28-53-07
Челябинск (351)202-03-61
Череповец (8202)49-02-64
Чита (3022)38-34-83
Якутск (4112)23-90-97
Ярославль (4852)69-52-93

Россия +7(495)268-04-70

Казахстан +7(7172)727-132

Киргизия +996(312)96-26-47

Адрес: <https://dingli.nt-rt.ru/> || эл.почта: dgk@nt-rt.ru