

# Телескопические подъемники

## BT44HRT

### Технические характеристики

По вопросам продаж и поддержки обращайтесь:

Алматы (7273)495-231  
Ангарск (3955)60-70-56  
Архангельск (8182)63-90-72  
Астрахань (8512)99-46-04  
Барнаул (3852)73-04-60  
Белгород (4722)40-23-64  
Благовещенск (4162)22-76-07  
Брянск (4832)59-03-52  
Владивосток (423)249-28-31  
Владикавказ (8672)28-90-48  
Владимир (4922)49-43-18  
Волгоград (844)278-03-48  
Вологда (8172)26-4159  
Воронеж (473)204-51-73  
Екатеринбург (343)384-55-89  
Иваново (4932)77-34-06  
Ижевск (3412)26-03-58  
Иркутск (395)279-98-46  
Казань (843)206-01-48

Калининград (4012)72-03-81  
Калуга (4842)92-23-67  
Кемерово (3842)65-04-62  
Киров (8332)68-02-04  
Коломна (4966)23-41-49  
Кострома (4942)77-07-48  
Краснодар (861)203-40-90  
Красноярск (391)204-63-61  
Курск (4712)77-13-04  
Курган (3522)50-90-47  
Липецк (4742)52-20-81  
Магнитогорск (3519)55-03-13  
Москва (495)268-04-70  
Мурманск (8152)59-64-93  
Набережные Челны (8552)20-53-41  
Нижний Новгород (831)429-08-12  
Новокузнецк (3843)20-46-81  
Ноябрьск (3496)41-32-12  
Новосибирск (383)227-86-73

Омск (3812)21-46-40  
Орел (4862)44-53-42  
Оренбург (3532)37-68-04  
Пенза (8412)22-31-16  
Петрозаводск (8142)55-98-37  
Псков (8112)59-10-37  
Пермь (342)205-81-47  
Ростов-на-Дону (863)308-18-15  
Рязань (4912)46-61-64  
Самара (846)206-03-16  
Саранск (8342)22-96-24  
Санкт-Петербург (812)309-46-40  
Саратов (845)249-38-78  
Севастополь (8692)22-31-93  
Симферополь (3652)67-13-56  
Смоленск (4812)29-41-54  
Сочи (862)225-72-31  
Ставрополь (8652)20-65-13  
Сургут (3462)77-98-35

Сыктывкар (8212)25-95-17  
Тамбов (4752)50-40-97  
Тверь (4822)63-31-35  
Тольятти (8482)63-91-07  
Томск (3822)98-41-53  
Тула (4872)33-79-87  
Тюмень (3452)66-21-18  
Ульяновск (8422)24-23-59  
Улан-Удэ (3012)59-97-51  
Уфа (347)229-48-12  
Хабаровск (4212)92-98-04  
Чебоксары (8352)28-53-07  
Челябинск (351)202-03-61  
Череповец (8202)49-02-64  
Чита (3022)38-34-83  
Якутск (4112)23-90-97  
Ярославль (4852)69-52-93

Россия +7(495)268-04-70

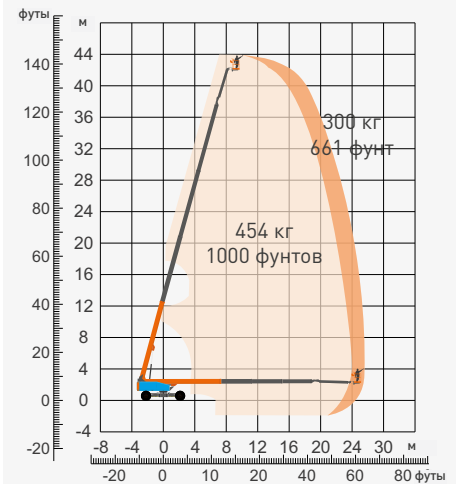
Казахстан +7(7172)727-132

Киргизия +996(312)96-26-47

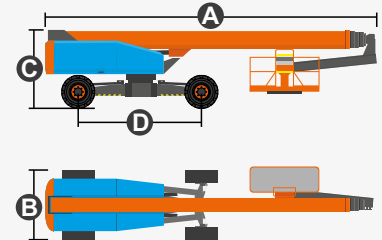
Адрес: <https://dingli.nt-rt.ru/> || эл.почта: [dgk@nt-rt.ru](mailto:dgk@nt-rt.ru)

## ТЕХНИЧЕСКИЕ ХАРАКТЕРИСТИКИ

Размер	Метрическая система мер	Британская система мер
Максимальная рабочая высота	44,00 м	144 фута 4 дюйма
Максимальная высота платформы	42,00 м	137 футов 10 дюймов
Максимальный рабочий диапазон (без ограничений/с ограничениями)	26,20/24,00 м	86 футов/ 78 футов 9 дюймов
Максимальный диапазон платформы (без ограничений/с ограничениями)	25,60/23,40 м	84 фута/ 76 футов 9 дюймов
Максимальная глубина опускания платформы ниже уровня грунта	2,00 м	6 футов 7 дюймов
Габаритная длина (в сложенном состоянии)	17,00 м	55 футов 9 дюймов
Габаритная длина (в транспортном состоянии) <b>A</b>	11,93 м	39 футов 2 дюйма
Габаритная ширина (с раздвинутыми мостами)	4,15 м	13 футов 7 дюймов
Габаритная ширина (с втянутыми мостами) <b>B</b>	2,45 м	8 футов
Габаритная ширина (в транспортном состоянии)	2,29 м	7 футов 6 дюймов
Габаритная высота (в сложенном состоянии) <b>C</b>	2,82 м	9 футов 3 дюйма
Габаритная высота (в транспортном состоянии)	2,55 м	8 футов 4 дюйма
Длина гуська	4,20 м	13 футов 9 дюймов
Размеры платформы (длина × ширина)	2,44 × 0,90 м	8 футов × 2 фута 11 дюймов
Высота платформы	1,10 м	3 фута 7 дюймов
Занос поворотной платформы	1,39 м	4 фута 7 дюймов
Дорожный просвет	0,38 м	1 фут 3 дюйма
Колесная база (с выдвинутыми мостами)	4,07 м	13 футов 4 дюйма
Колесная база (с втянутыми мостами) <b>D</b>	4,30 м	14 футов 1 дюйм
<b>Рабочие характеристики</b>		
Безопасная рабочая нагрузка (без ограничений/с ограничениями)	300/454 кг	661/1000 фунтов
Максимальное количество людей	3	3
Преодолеваемый уклон	45 %	45 %
Ходовая скорость (в сложенном состоянии)	5,0 км/ч	3,11 мили/ч
Ходовая скорость (в поднятом состоянии)	0,8 км/ч	0,50 мили/ч
Максимальный рабочий уклон	5°	5°
Поворот башни	360°, полный круг	360°, полный круг
Поворот платформы	180°	180°
Перемещение гуська	240°	240°
Максимальный угол основной стрелы	75°	75°
Радиус поворота (по внутреннему/наружному колесу)	2,45/6,2 м	8 футов 3 дюйма/ 20 футов 4 дюйма
Шины	445/50-D710	445/50-D710
<b>Масса</b>		
Общая масса	22 000 кг	48 501 фунт
<b>Источник энергии</b>		
Литиевый аккумулятор	358,4 В/160 А·ч	358,4 В/160 А·ч
Зарядное устройство	358,4 В/32 А	358,4 В/32 А
Резервная силовая система	12 В/110 А × 2	12 В/110 А × 2
Электродвигатель насоса	360 В/30 кВт	360 В/30 кВт
Вспомогательная силовая установка Kubota D1105	18,2 кВт	18,2 кВт
Гидравлический бак	150 л	39 галлонов



Диапазон перемещения



## ОСОБЕННОСТИ

### Стандартные элементы

- Система контроля нагрузки
- Вспомогательное питание 12 В/110 А × 2
- Маслоохладитель гидравлической системы
- Комплекты для тяжелых условий работы
- Система диагностики неисправностей
- Защитный стопор поворотной платформы
- Стреловая система высокой прочности
- Полностью открывающаяся крышка шасси
- Шнур питания переменного тока для платформы
- Сигнализация опускания и перемещения
- Поворот платформы на 180° влево и вправо
- Контроль угла поворота платформы
- Защита от касания платформой нижней точки
- Управление с помощью пропорциональных джойстиков
- Контроль ослабления и обрыва цепи
- Контроль повышенной и пониженной скорости
- Контроль рабочих условий
- Гидростатическая ходовая система Rexroth
- Автоматическое согласование угла рулевого поворота
- Функция принудительного шунтирования и слияния функций ходового привода
- Разрезание в тормозной системе с функцией обнаружения
- Система отображения состояния машины в режиме реального времени
- Архитектура безопасности Cat.3 (стандарт ISO 13849-1)
- Система защиты оператора от сдавливания
- Литиевый аккумулятор – 358,4 В/160 А·ч
- Электродвигатель насоса – 360 В/30 кВт
- Адаптивный гусек с амплитудой 4,2 м с функцией определения угла
- Непрерывный поворот платформы на 360° с функцией контроля
- Расширяемое шасси запатентованной конструкции
- Звуковой сигнал
- Сигнализация наклона
- Счетчик моточасов
- Активация ходового привода
- Проблесковый маячок
- Четыре ведущих колеса
- Четыре управляемых колеса
- Выдвижение мостов на месте работы
- Самовыравнивающаяся платформа



Телескопическая стрела (BT)



Рабочая высота 44 м



Гусек



Гибридные машины (H)



Пересеченная местность (RT)



Совершенно новая технология выдвижения мостов одной кнопкой на месте эксплуатации. Глобальная патентная защита



Перевозка в стандартном контейнере

## По вопросам продаж и поддержки обращайтесь:

Алматы (7273)495-231  
Ангарск (3955)60-70-56  
Архангельск (8182)63-90-72  
Астрахань (8512)99-46-04  
Барнаул (3852)73-04-60  
Белгород (4722)40-23-64  
Благовещенск (4162)22-76-07  
Брянск (4832)59-03-52  
Владивосток (423)249-28-31  
Владикавказ (8672)28-90-48  
Владимир (4922)49-43-18  
Волгоград (844)278-03-48  
Вологда (8172)26-4159  
Воронеж (473)204-51-73  
Екатеринбург (343)384-55-89  
Иваново (4932)77-34-06  
Ижевск (3412)26-03-58  
Иркутск (395)279-98-46  
Казань (843)206-01-48

Калининград (4012)72-03-81  
Калуга (4842)92-23-67  
Кемерово (3842)65-04-62  
Киров (8332)68-02-04  
Коломна (4966)23-41-49  
Кострома (4942)77-07-48  
Краснодар (861)203-40-90  
Красноярск (391)204-63-61  
Курск (4712)77-13-04  
Курган (3522)50-90-47  
Липецк (4742)52-20-81  
Магнитогорск (3519)55-03-13  
Москва (495)268-04-70  
Мурманск (8152)59-64-93  
Набережные Челны (8552)20-53-41  
Нижний Новгород (831)429-08-12  
Новокузнецк (3843)20-46-81  
Ноябрьск (3496)41-32-12  
Новосибирск (383)227-86-73

Омск (3812)21-46-40  
Орел (4862)44-53-42  
Оренбург (3532)37-68-04  
Пенза (8412)22-31-16  
Петрозаводск (8142)55-98-37  
Псков (8112)59-10-37  
Пермь (342)205-81-47  
Ростов-на-Дону (863)308-18-15  
Рязань (4912)46-61-64  
Самара (846)206-03-16  
Саранск (8342)22-96-24  
Санкт-Петербург (812)309-46-40  
Саратов (845)249-38-78  
Севастополь (8692)22-31-93  
Симферополь (3652)67-13-56  
Смоленск (4812)29-41-54  
Сочи (862)225-72-31  
Ставрополь (8652)20-65-13  
Сургут (3462)77-98-35

Сыктывкар (8212)25-95-17  
Тамбов (4752)50-40-97  
Тверь (4822)63-31-35  
Тольятти (8482)63-91-07  
Томск (3822)98-41-53  
Тула (4872)33-79-87  
Тюмень (3452)66-21-18  
Ульяновск (8422)24-23-59  
Улан-Удэ (3012)59-97-51  
Уфа (347)229-48-12  
Хабаровск (4212)92-98-04  
Чебоксары (8352)28-53-07  
Челябинск (351)202-03-61  
Череповец (8202)49-02-64  
Чита (3022)38-34-83  
Якутск (4112)23-90-97  
Ярославль (4852)69-52-93

Россия +7(495)268-04-70

Казахстан +7(7172)727-132

Киргизия +996(312)96-26-47

Адрес: <https://dingli.nt-rt.ru/> || эл.почта: [dgk@nt-rt.ru](mailto:dgk@nt-rt.ru)